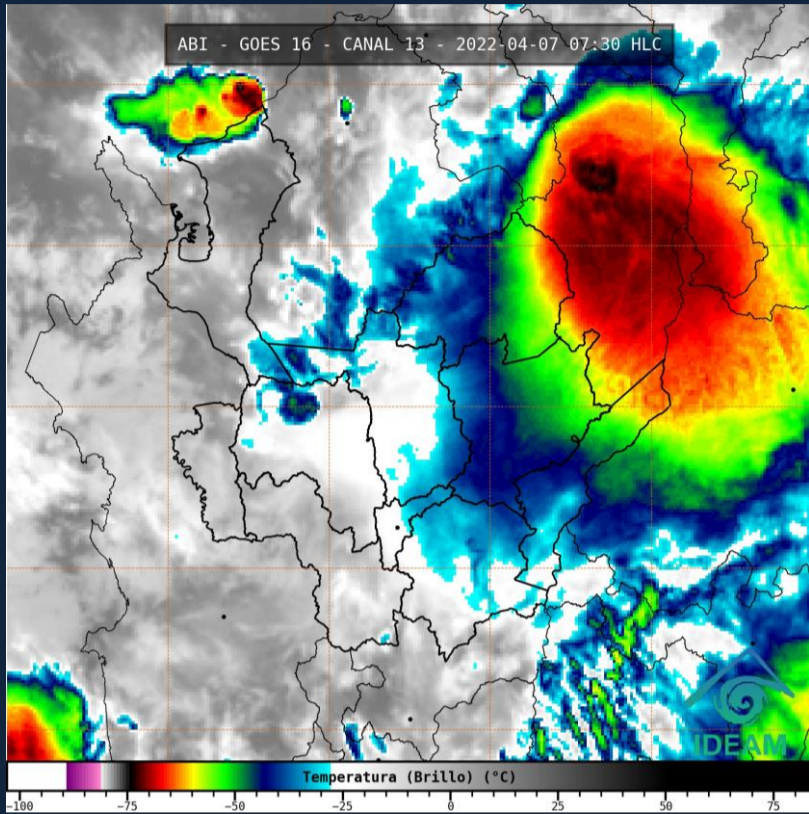


### Imagen Satélite



### Condiciones Actuales

En horas de la mañana sobre las subregiones de Antioquia se observó cielo nublado con precipitaciones de intensidad moderada a fuerte en las subregiones de Bajo Cauca, Nordeste, Norte, y Urabá.

**Medellín**  
nublado  
20°C  
Viento en CALMA.

**Rionegro:**  
nublado  
15°C  
Viento oeste con 7 Km/h.

**Carepa:**  
nublado  
25°C  
Viento en CALMA.

En horas de la mañana es previsto que persista el cielo nublado y continúen las lluvias de intensidad moderada en las subregiones de Bajo Cauca, Nordeste, Norte. Precipitaciones de menor intensidad en Oriente y Urabá.

Temperatura de brillo (°C) representada en la imagen satelital.  
GOES-16. Canal Infrarrojo. 7 de abril de 2022 – Hora 07:30 HLC

### Alertas hidrológicas



- Nivel Alto del río Cauca entre municipio de La Pintada, el corregimiento de Bolombolo (Venecia) hasta Anzá**  
Nivel río Cauca en Ascenso. Prestar especial atención a los municipios y centros poblados ribereños entre municipio de La Pintada, corregimiento de Bolombolo (Venecia) hasta el municipio de Anzá por niveles altos.
- Cuenca del río Sucio**  
Crecientes en el río Sucio y en sus afluentes. Atención en los municipios de Abriaquí, Frontino, Uramita, Cañasgordas y Mutatá.
- Cuenca del río Nare.**  
Crecientes súbitas en el río Nare y sus afluentes, atención en los ríos Nus, Samaná Norte, Negro y quebradas Marinilla, La Mosca y Santa Gertrudis. Se recomienda especial atención en los municipios de San Roque, Santo Domingo, San Carlos, Concepción, Rionegro, El Santuario, Marinilla, Cocorná, San Luis, Yolombó y Puerto Nare.
- Cuenca del río la Miel (Samaná)**  
Crecientes del río La Miel y en sus afluentes. Especial atención en los municipios Argelia, Nariño y Sonsón.
- Directos río Cauca entre Río San Juan y Pto. Valdivia.**  
Nivel del río Cauca Alto en ascenso. Probabilidad de crecientes súbitas en los aportantes directos en el mismo río entre el río San Juan – Pto. Valdivia, el río Tonusco en el municipio de Venecia, Fredonia, Santa Fe de Antioquia, Ebéjico, Heliconia, Armenia u otros ribereños al río Cauca.
- Directos al río Cauca entre Pto Valdivia y Nechí.**  
Nivel Alto del río Cauca en ascenso. Probabilidad de crecientes súbitas en los aportantes directos entre Puerto Valdivia y Nechí. Prestar atención especial a los municipios de Caucasia, Cáceres y Nechí.
- Cuenca bajo del Río Nechí y sus directos**  
Probabilidad de crecientes súbitas en la cuenca baja del río Nechí, se recomienda especial atención en el municipio de Nechí, El Bagre, Segovia y Zaragoza.
- Directos al medio Magdalena entre los ríos la Miel y Nare**  
Nivel del río Magdalena en ascenso. Probabilidad de crecientes súbitas en los niveles aportantes directos al Medio Magdalena entre los ríos la Miel y Nare por lluvias, especialmente en el río Claro (Cocorná Sur), municipios de Sonsón, Puerto Triunfo, Puerto Nare y San Francisco.
- Cuenca del río Cimitarra y otros directos al Magdalena.**  
Probabilidad de incrementos súbitos en el nivel del río Cimitarra y sus afluentes. Atención en los municipios de Yondó y Remedios
- Cuenca del río León**  
Probabilidad de incrementos súbitos en los niveles del río León, así como en los ríos Carepa, Chigorodó y Apartadó, entre otros que desembocan al Golfo de Urabá. Prestar atención a los municipios de Chigorodó, Apartadó y Carepa.
- Cuenca río Medellín**  
Crecientes en el río Medellín y en sus aportantes en el Valle de Aburrá. Prestar atención a las quebradas: La Presidenta, La Magdalena, La Santa Elena, La Iguana, La Madera, La Loca, Cafetal, etc. Se recomienda especial atención a los Caldas, Medellín, Sabaneta, Itagüí, Copacabana, Bello y La Estrella, entre otros.
- Nivel Alto del Río Magdalena entre los municipios de Puerto Nare - Puerto Berrío.**  
Río Magdalena en ascenso. Prestar atención a los municipios y centros poblados por nivel Alto del río Magdalena entre los municipios de Puerto Nare hasta Puerto Berrío
- Cuenca río Mulatos y otros directos al Caribe.**  
Probabilidad de crecientes súbitas en el río Mulatos y sus afluentes en el golfo de Urabá, Especial atención en los municipios de Turbo y Necoclí.
- Directos bajo Atrato entre río Sucio y desembocadura del mar caribe.**
- Cuenca del río Arma.**  
Probabilidad de aumentos de nivel en el río Arma y sus afluentes al eje cafetero. Prestar atención especial a los municipios de Abejorral, Sonsón, La Unión y Montebello.
- Cuenca del río San Juan (Suroeste)**  
Posibles crecientes súbitas en el río San Juan y sus afluentes, especialmente en los ríos Tapartó y Bolívar, y las quebradas La Liboriana, Los Monos y La Linda a la altura de los municipios de Andes, Betania, Salgar, Pueblorrico, Jericó y Ciudad Bolívar.
- Cuenca del río Cartama**  
Probabilidad de crecientes súbitas en el río Cartama, sus afluentes y directos al río Cauca. Prestar atención a los municipios de Pueblorrico, Tamesis y Valparaiso.
- Río San Bartolo y otros directos al Magdalena medio**  
Nivel del río Magdalena en ascenso. Probabilidad de crecientes súbitas en el río San Bartolomé y sus afluentes: los ríos Volcán y La Regla. Especial atención a los municipios de Puerto Berrío, Yolombó y Vegachí.
- Directos Atrato entre ríos Bebaramá y Murri.**  
Probabilidad de crecientes súbitas en los directos al Atrato entre Bebaramá y Murri. Atención a Vigía del Fuerte y Urao.
- Cuenca río Murri**  
Posibilidad de aumentos de nivel en el río Murri y crecientes en sus afluentes. Atención en los municipios de Urao y Frontino.
- Cuenca Río Murindó-Directos al Atrato**  
Probabilidad de incrementos del río Murindó. Prestar atención al municipio de Murindó y centros poblados.
- Cuenca Tarazá – Man**  
Crecientes en el río Tarazá y sus afluentes e incrementos súbitos en los niveles en el río Man y sus afluentes. Especial atención a la altura de los municipios de Tarazá, Caucasia y Cáceres.
- Cuenca Alta del río Nechí.**  
Probabilidad de crecientes súbitas en la cuenca alta del río Nechí y sus afluentes. Especial atención en los municipios de Angostura, Anorí, Campamento y Yarumal.
- Cuenca del río Porce.**  
Probabilidad de incrementos súbitos en los niveles del río Porce y sus afluentes. Atención a los municipios de Gómez Plata, Santa Rosa de Osos y Donmatías.

### Pronóstico de la amenaza por Deslizamientos de tierra



- Deslizamientos de tierra (37)**  
Alta posibilidad de deslizamientos de tierra en zonas de alta pendiente localizada en 37 municipios:  
**Abejorral, Abriaquí, Alejandría, Amagá, Angelópolis, Angostura, Anzá, Barbosa, Bello, Caldas, Carmen de Viboral, Cocorná, Concepción, Copacabana, Donmatías, Ebéjico, Envigado, Fredonia, Girardota, Granada, Jericó, La Ceja, Marinilla, Montebello, Nariño, Peñol, Pueblorrico, Rionegro, San Francisco, San Jerónimo, San Luis, San Roque, Santa Fe de Antioquia, Sonsón, Uramita, Valdivia y Yarumal.**
- Deslizamientos de Tierra (26)**  
Moderada posibilidad de deslizamientos de tierra en zonas de alta pendiente localizada en 26 municipios:  
**Anorí, Apartadó, Argelia, Belmira, Briceño, Buriticá, Cañasgordas, Dabeiba, Enterríos, Frontino, Itagüí, Ituango, La Estrella, La Unión, Medellín, Mutatá, Peque, Remedios, Retiro, Sabaneta, Santa Bárbara, Sopetrán, Tarazá, Titiribí, Urao y Venecia.**
- Deslizamientos de Tierra (32)**  
Baja posibilidad de deslizamientos de tierra en zonas de alta pendiente localizada en 32 municipios.

### Pronóstico de la amenaza por incendios de la cobertura vegetal

No hay alertas vigentes por amenaza de incendios de la cobertura vegetal.

### Especial atención en vías

Autopista Medellín-Bogotá corregimiento de Aquitania sector Unión  
Uramita – Dabeiba PR 26+000 sector Peñas Blancas.  
Dabeiba y Mutatá  
vías abejorral - Sonsón

Caldas – Angelópolis  
Amaga-Fredonia  
Abejorral – La Ceja  
Vía Medellín – Santa Fé de Antioquia Km 51  
Vía Santuario – Caño Alegre, Km 68 y 84  
Granada-Medellín

### Pronóstico en El Golfo De Urabá

**ÁREA COSTERA:**  
Viento predominante del sur con velocidades entre 5 – 13 km/h.

**ÁREA MARÍTIMA:**  
Viento predominante del variable con velocidades entre 4 – 18 km/h.

**ALTURA DEL OLEAJE:**  
Entre 0.6 – 0.7 metros.

Alerta amarilla por tiempo lluvioso

